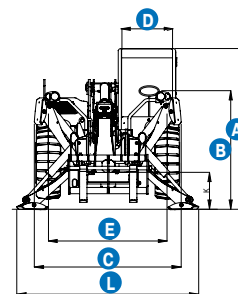
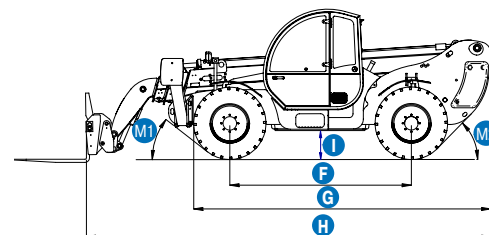


## Технические характеристики

МОДЕЛЬ:	GTH™-4017 SX	
ИЗМЕРЯЕМЫЕ ХАРАКТЕРИСТИКИ	Метрическая система	Британская система
Макс. высота подъема	17,19 м	56 футов 5 дюймов
Макс. грузоподъемность	4000 кг	8818 фунтов
Грузоподъемность на макс. высоте	2000 кг	4409 фунтов
Грузоподъемность на границе зоны досягаемости	700 кг	1543 фунтов
Граница передней зоны досягаемости	13,33 м	43 фута 9 дюймов
Зона досягаемости на макс. высоте	3,56 м	11 футов 8 дюймов
<b>A</b> Высота	2,44 м	8 футов
<b>B</b> Высота положения рулевого колеса	1,60 м	5 футов 3 дюйма
<b>C</b> Ширина	2,32 м	7 футов 7 дюймов
<b>D</b> Внутренняя ширина кабины	78 см	2 фута 7 дюймов
<b>E</b> Колея	1,92 м	6 футов 4 дюйма
<b>F</b> Колесная база	2,95 м	9 футов 8 дюймов
<b>G</b> Длина до передних колес	4,83 м	15 футов 10 дюймов
<b>H</b> Длина с учетом платформы вильчатого захвата	6,57 м	21 фут 7 дюймов
<b>I</b> Дорожный просвет	43 см	1 фут 5 дюймов
<b>L</b> Габаритная ширина, стабилизаторы выдвинуты	2,89 м	9 футов 6 дюймов
<b>M1</b> Передний угол свеса	40°	40°
<b>M2</b> Задний угол свеса	46°	46°



### ПРОИЗВОДИТЕЛЬНОСТЬ

Скорость подъема/опускания	11 сек./8 сек.	11 сек./8 сек.
Скорость выдвижения/втягивания	26 сек./18 сек.	26 сек./18 сек.
Внешний/внутренний радиус поворота	2,42 м/4,65 м	8 футов/15 футов 3 дюйма
Усилие отрыва (с ковшом SAE J 732/80 объемом 500 л)	6000 кг	13226 фунтов
Тяговое усилие по динамометру	4820 кг	10625 фунтов
Скорость передвижения	28 км/ч	15 миль в час
Поворот платформы вильчатого захвата	138°	138°
Выравнивание шасси на переднем мосту	+/- 6°	+/- 6°
Подвижные вильчатые захваты	Длина 1200 мм Секция 120 x 50 мм	Длина 3 фута 11 дюймов Секция 5 дюймов x 2 дюйма
Шины (DIN 70361)	405/70-24" PR14 диск колеса с 8 отверстиями	

### МОЩНОСТЬ

Двигатель	Дизель Perkins с турбонаддувом 74,5 кВт (101 л.с.), уровень 3	
Емкости баков		
Топливо	135 л	30 гал
Моторное масло	7 л	1,5 гал
Масло для гидросистемы	150 л	48 гал
Выход/давление гидросистемы	95 л/мин/270 бар	30 гал/мин/3916 psi

### ВЕС

Вес*	11 600 кг	25571 фунт
------	-----------	------------

### СОБЛЮДЕНИЕ СТАНДАРТОВ

Кабина управления соответствует ISO3471 (ROPS) и ISO3449 (FOPS)  
Двигатель с низким выбросом соответствует директивам UE 97/68.

\* Вес будет меняться в зависимости от дополнительных принадлежностей и/или местных стандартов

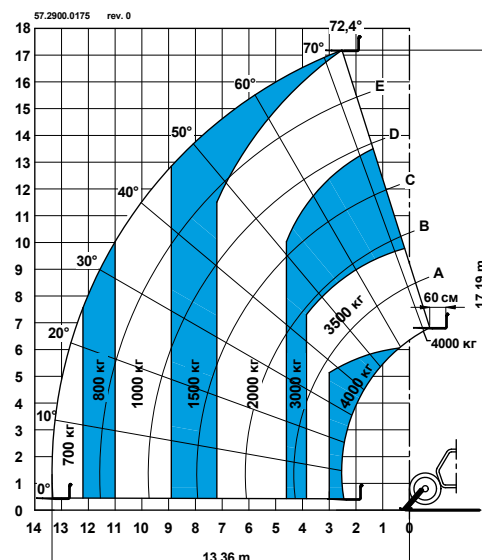


Диаграмма грузоподъемности  
(со стабилизаторами)

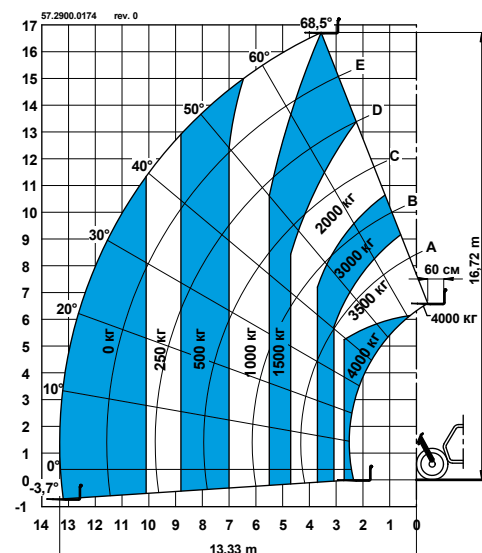


Диаграмма грузоподъемности  
(без стабилизаторов)

## Возможности

### СТАНДАРТНЫЕ ВОЗМОЖНОСТИ

#### ИЗМЕРЯЕМЫЕ ХАРАКТЕРИСТИКИ

- 4000 кг (8818 фунтов) максимальная грузоподъемность
- 17,19 м (56 футов 5 дюймов) максимальная высота подъема
- 13,33 м (43 фута 9 дюймов) граница передней зоны досягаемости

#### ПРОИЗВОДИТЕЛЬНОСТЬ

- 4 x 4
- Управление всеми колесами
- Три режима управления:
  - управление передними колесами
  - управление колесами для бокового передвижения
  - согласованное управление всеми колесами
- Рулевое управление с усилителем
- Четыре стабилизатора
- Гидростатическая трансмиссия с мотором и насосом переменного объема с электронным управлением
- Многофункциональный рычаг управления 4 x 1
- Передний мост с самоблокирующимся дифференциалом
- Выравнивание шасси на переднем мосту +/- 6°
- Подвижные вильчатые захваты
- Присоединяемая платформа захвата с механической муфтой
- Дверца из двух частей: стальная внизу и стеклянная сверху. Обе части открываются по отдельности
- Индикаторы угла поворота и длины стрелы, соответствующие нагрузочным диаграммам
- Регулируемое подвесное сиденье
- Рулевое колесо большого диаметра
- Стеклоочистители заднего и переднего стекла
- Солнцезащитный экран
- Защитная решетка крыши внутри кабины
- Задние и передние фары
- Двигатель установлен сбоку для облегчения доступа к узлам
- Многодисковый тормоз с инъекцией масла на заднем мосту
- Топливный бак с замком
- Система управления продольной устойчивостью с устройством мониторинга нагрузки
- Видимое изображение с цветными СИД
- Звуковая сигнализация
- Автоматическая блокировка опускания и выдвижения стрелы
- Блокировка стабилизаторов и выравнивание шасси с поднятой и/или выдвинутой стрелой
- Автоматическая блокировка раскачивания на заднем мосту
- Приведение педали тормоза в действие электрической толчковой подачей
- Двухскоростная коробка передач
- Обслуживаемая втулка

#### МОЩНОСТЬ

- Дизель Perkins с турбонаддувом 74,4 кВт (101 л.с.)

#### ШИНЫ

- 405/70-24" PR14. диск колеса с 8 отверстиями (DIN 70361)



### ОПЦИИ И ВСПОМОГАТЕЛЬНОЕ ОСНАЩЕНИЕ

#### ПРОИЗВОДИТЕЛЬНОСТЬ

- Кондиционирование воздуха
- Вторая гидравлическая линия на стреле
- Защитная решетка ветрового стекла
- Дополнительное зеркало заднего вида
- Регулируемый прожектор на кабине
- Регулируемый прожектор на стреле
- Грязесъемник на крыше кабины
- Гидравлическое быстроразъемное соединение для дополнительного оборудования
- Включатель управления
- Предварительный монтаж бетоносмесительного раздаточного ковша
- Предварительный монтаж для гидравлической лебедки/крана-балки
- Датчик выравнивания заднего моста
- Сцепная вилка 6 тонн
- Гидравлический домкрат на 10 тонн и гайковерт 24 мм
- Запасное колесо 405/70-24" PR14

#### ОПЦИИ ВСПОМОГАТЕЛЬНОГО ОСНАЩЕНИЯ

- Погрузочный ковш 800 л
- Бетонораздаточный ковш 500/800 л с ручным или гидравлическим опорожнением
- Бетоносмесительный раздаточный ковш 500 л с дистанционным управлением
- Вильчатые захваты с боковым перемещением (+/- 100 мм)
- Комплект вильчатых захватов с платформой FEM 3
- Фиксированный крюк на платформе
- Кран-балка 2 м, грузоподъемность 2000 кг
- Кран-балка 4 м, грузоподъемность 900 кг
- Кран-балка 4 м с гидравлической лебедкой грузоподъемностью 900 кг
- Гидравлическая лебедка 3000 кг
- Корзина для кирпичей

#### Великобритания

Millennium House  
Brunel Drive  
Newark NG24 2DE  
Великобритания  
Тел: +44 (0)1476 584333  
Факс: +44 (0)1476 584334

#### Франция

10, ZA de la Croix St. Mathieu  
28320 Gallardon  
France  
Тел: +33 (0)2 37 26 09 99  
Факс: +33 (0)2 37 26 09 98

#### Германия

Finienweg 3  
28832 Achim/Bremen  
Germany  
Тел: +49 (0)4202 8852-0  
Факс: +49 (0)4202 8852-25

#### Испания

Gaià 31, Pol. Ind. Plá d'en Coll  
08110 Montcada i Reixac  
Barcelona  
Испания  
Тел: +34 93 572 50 90  
Факс: +34 93 572 50 91

#### Скандинавия

Importgatan 17  
422 46 Hisings Backa  
Sweden  
Тел: +46 31 57 51 00  
Факс: +46 31 57 90 20

#### Ближний Восток

Terex Middle East  
PO Box 282325, Dubai  
U.A.E.  
Тел: +971 4 339 1800  
Факс: +971 4 339 1802  
Эл.почта: infome@terex.com

#### Genie United States

18340 NE 76th Street  
P.O. Box 97030  
Redmond, Washington 98073-9730  
USA  
Тел: +1 425 881-1800  
Факс: +1 425 883-3475

Эл.почта: AWP-infoeurope@terex.com

#### Дистрибьютор: