

Технические характеристики

МОДЕЛЬ: GTH™-4020R	
ИЗМЕРЯЕМЫЕ ХАРАКТЕРИСТИКИ	
Метрическая система	
Макс. высота подъема	19.64 м
Макс. грузоподъемность	4,000 кг
Грузоподъемность на макс. высоте	2,500 кг
Грузоподъемность на границе зоны досягаемости	250 кг
Граница передней зоны досягаемости	17.42 м
Зона досягаемости на макс. высоте	4.20 м
A Высота	3.02 м
B Высота положения рулевого колеса	2.13 м
C Ширина	2.43 м
D Внутренняя ширина кабины	78 см
E Колея	1.95 м
F Колесная база	3.03 м
G Длина до стабилизаторов	5.28 м
H Длина с учетом платформы вильчатого захвата	7.25 м
I Дорожный просвет	44 см
L Габаритная ширина, стабилизаторы выдвинуты	5.01 м
M Задний свес	2.42 м
N Передний свес	4.82 м
P1 Передний угол свеса	20°
P2 Задний угол свеса	20°

ПРОИЗВОДИТЕЛЬНОСТЬ	
Внешний/внутренний радиус поворота	нет информации
Усилие отрыва (с ковшем SAE J 732 объемом 800 л)	8,780 кг
Тяговое усилие по динамометру	8,280 кг
Скорость передвижения	нет информации
Поворот платформы вильчатого захвата	146°
Выравнивание шасси на переднем мосту	+/- 6°
Подвижные вильчатые захваты	Длина 1,200 мм Секция 120x50мм
Шины (DIN 70631)	18-19.5'' PR16, обод колеса с 10 отверстиями
Скорость подъема/опускания	нет информации
Скорость выдвижения/втягивания	нет информации

МОЩНОСТЬ	
Двигатель	дизель Deutz TCD 2012 L04-2V 4 цилиндра 118 л.с. (88 кВт), Tier 3
Емкости баков	
Топливо	145 л
Моторное масло	11.5 л
Масло для гидросистемы	230 л
Выход/давление гидросистемы	100 л/мин-250 бар

ВЕС	
Вес*	нет информации

СОБЛЮДЕНИЕ СТАНДАРТОВ	
	Кабина управления соответствует I ISO3471 (ROPS) и ISO3449 (FOPS)
	Двигатель с низким выбросом соответствует директивам UE 97/68
	GOST R50950-96

* Вес будет меняться в зависимости от дополнительных принадлежностей и/или местных стандартов

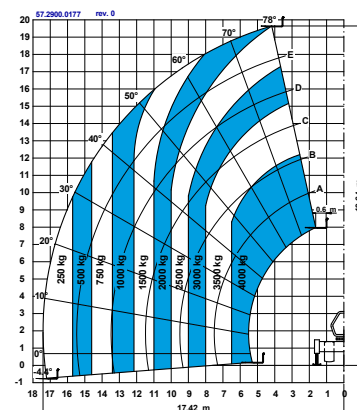
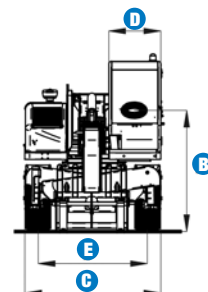
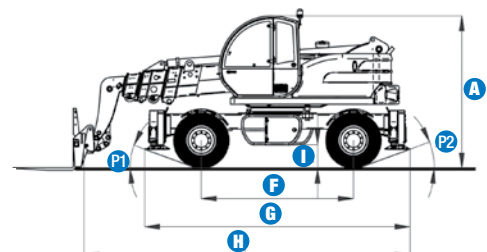
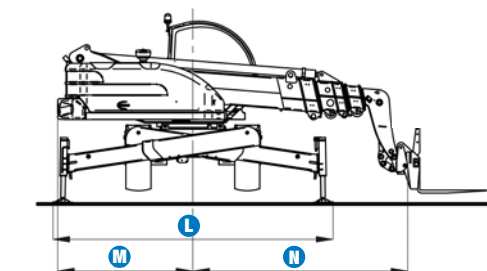


Диаграмма грузоподъемности (со стабилизаторами, 90°)

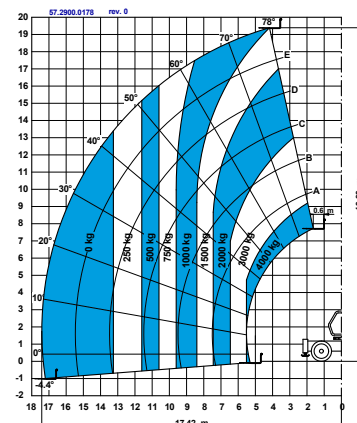


Диаграмма грузоподъемности (без стабилизаторов, 0°)

Возможности

СТАНДАРТНЫЕ ВОЗМОЖНОСТИ

ИЗМЕРЯЕМЫЕ ХАРАКТЕРИСТИКИ

- 4,000 кг максимальная грузоподъемность
- 19.64 м максимальная высота подъема
- 17.42 м граница передней зоны досягаемости

ПРОИЗВОДИТЕЛЬНОСТЬ

- 4 x 4
- Управление всеми колесами
- Три режима управления:
 - управление передними колесами
 - управление колесами для бокового передвижения
 - согласованное управление всеми колесами
- Рулевое управление с усилителем
- Передние и задние стабилизаторы
- Беспереывное вращение
- Гидростатическая трансмиссия с мотором и насосом переменного объема с электронным управлением
- Двухскоростная механическая коробка передач
- Многофункциональный электропропорциональный джойстик 4 x 1
- Передний мост с самоблокирующимся дифференциалом
- Выравнивание шасси на переднем мосту +/-6°
- Подвижные вильчатые захваты
- Присоединяемая платформа захвата с механической муфтой
- Дверца из двух частей: стальная внизу и стеклянная сверху. Обе части открываются по отдельности
- Индикаторы угла поворота и и длины стрелы соответствуют диаграммам нагрузки
- Предварительный монтаж для люльки
- Регулируемое подвесное сиденье
- Рулевое колесо большого диаметра
- Стеклоочистители заднего и переднего стекла
- Солнцезащитный экран
- Защитная решетка крыши внутри кабины
- Задние и передние фары
- Двигатель установлен сбоку для облегчения доступа к узлам
- Многодисковой тормоз с инъекцией масла на заднем мосту
- Система управления продольной устойчивостью с устройством мониторинга нагрузки
- Видимое изображение с цветными СИД
- Звуковая сигнализация
- Автоматическая блокировка опускания и выдвижения стрелы
- Блокировка стабилизаторов и выравнивание шасси с поднятой и/или выдвинутой стрелой
- Обслуживаемая втулка

СТАНДАРТНЫЕ ВОЗМОЖНОСТИ

МОЩНОСТЬ

- Турбо Дизель Deutz 118 л.с.(88 кВт), Tier 3

ШИНЫ

- 18-19.5'' PR16. диск колеса с 10 отверстиями (DIN 70361)

ОПЦИИ И АКСЕССУАРЫ

ПРОИЗВОДИТЕЛЬНОСТЬ

- Кондиционирование воздуха
- Вторая гидравлическая линия на стреле
- Предварительный монтаж для бетоносмесительного раздаточного ковша
- Защитная решетка ветрового стекла
- Грязесъемник на крыше кабины
- Регулируемый прожектор на кабине
- Регулируемый прожектор на стреле
- Запасное колесо
- Шины с пенонаполнителем
- Радио дистанционное управление с джойстиком
- Гидравлический домкрат на 20 тонн и гайковерт 30 мм

ОПЦИИ ВСПОМОГАТЕЛЬНОГО ОСНАЩЕНИЯ

- Погрузочный ковш 800 л
- Бетонораздаточный ковш 500/800 л с ручным или гидравлическим опорожнением
- Бетоносмесительный раздаточный ковш 500 л с дистанционным управлением
- Вильчатые захваты с боковым перемещением (+/- 100 мм)
- Комплект вильчатых захватов с платформой FEM 3
- Фиксированный крюк на платформе
- Кран-балка 4 м, грузоподъемность 900 кг
- Кран-балка 2 м, грузоподъемность 2000 кг
- Кран-балка 4 м, грузоподъемность 900 кг гидравлической лебедки
- Гидравлическая лебедка 3,000 кг
- Корзина для кирпичей
- Вращающаяся или фиксированная люлька

Великобритания

Millennium House
Brunel Drive
Newark NG24 2DE
UK
Tel: +44 (0)1476 584333
Fax: +44 (0)1476 584334

Франция

10, ZA de la Croix St. Mathieu
28320 Gallardon
France
Tel: +33 (0)2 37 26 09 99
Fax: +33 (0)2 37 26 09 98

Германия

Finienweg 3
28832 Achim/Bremen
Germany
Tel: +49 (0)4202 8852-0
Fax: +49 (0)4202 8852-25

Испания

Gaià 31, Pol. Ind. Pl d'en Coll
08110 Montcada i Reixac
Barcelona
Spain
Tel: +34 93 572 50 90
Fax: +34 93 572 50 91

Скандинавия

Importgatan 17
422 46 Hisings Backa
Sweden
Tel: +46 31 57 51 00
Fax: +46 31 57 90 20

Ближний Восток

Terex Middle East
PO Box 282325, Dubai
U.A.E.
Tel: +971 4 339 1800
Fax: +971 4 339 1802
Email: InfoME@terex.com

Genie United States

18340 NE 76th Street
P.O. Box 97030
Redmond, WA
USA 98073-9730
Tel: +1 425 881-1800
Fax: +1 425 883-3475

Email: AWP-InfoEurope@terex.com

Дистрибьютор: