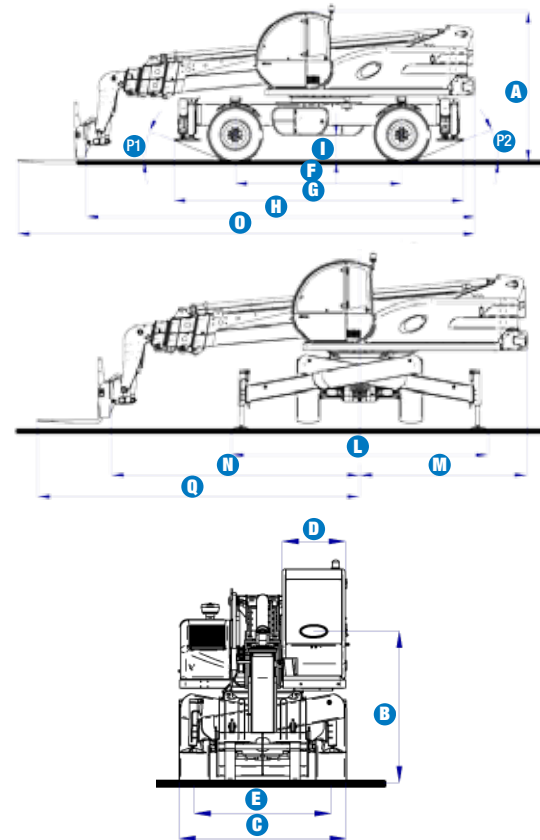


## Технические характеристики

МОДЕЛЬ: <b>GTH™-6025 ER</b>	
ИЗМЕРЯЕМЫЕ ХАРАКТЕРИСТИКИ	Метрическая система
Макс. высота подъема	24.84 м
Макс. грузоподъемность	6,000 кг
Грузоподъемность на макс. высоте	2,000 кг
Грузоподъемность на границе зоны досягаемости	250 кг
Граница передней зоны досягаемости	20.85 м
Зона досягаемости на макс. высоте	3.65 м
<b>A</b> Высота	3.15 м
<b>B</b> Высота положения рулевого колеса	2.23 м
<b>C</b> Ширина	2.47 м
<b>D</b> Внутренняя ширина кабины	78 см
<b>E</b> Колея	2.02 м
<b>F</b> Колесная база	3.50 м
<b>G</b> Длина до стабилизаторов	6.09 м
<b>H</b> Длина с учетом платформы вильчатого захвата	8.40 м
<b>I</b> Дорожный просвет	54 см
<b>L</b> Габаритная ширина, стабилизаторы выдвинуты	5.04 м
<b>M</b> Задний свес	3.28 м
<b>N</b> Передний свес	5.12 м
<b>O</b> Общая длина	9.60 м
<b>Q</b> Общий передний свес	6.31 м
<b>P1</b> Передний угол свеса	21.5°
<b>P2</b> Задний угол свеса	21.5°



ПРОИЗВОДИТЕЛЬНОСТЬ	
Внешний/внутренний радиус поворота	2.75 м/4.85 м
Усилие отрыва	11,000 кг
(с ковшом SAE J 732 объемом 800 л)	
Тяговое усилие по динамометру	11,500 кг
Скорость передвижения	30 км/ч
Поворот платформы вильчатого захвата	124°
Выравнивание шасси на переднем мосту	+/- 7.5°
Подвижные вильчатые захваты	Длина 1200 мм Секция 150 x 60 мм
Шины (DIN 70631)	445/65 R 22.5'AR-01-TL
Скорость подъема/опускания	26 сек/20 сек
Скорость выдвижения/втягивания	37 сек/25 сек

МОЩНОСТЬ	
Двигатель	Турбо Дизель Cummins QSB4,5 4 цилиндра 159 л.с. (119 кВт)
Емкости баков	
Топливо	145 л
Моторное масло	18 л
Масло для гидросистемы	230 л
Выход/давление гидросистемы	135 л / мин- 270 бар

ВЕС	
Вес*	20,450 кг

**СОБЛЮДЕНИЕ СТАНДАРТОВ** Кабина управления соответствует I ISO3471 (ROPS) и ISO3449 (FOPS)  
Двигатель с низким выбросом соответствует директивам UE 97/68

\* Вес будет меняться в зависимости от дополнительных принадлежностей и/или местных стандартов

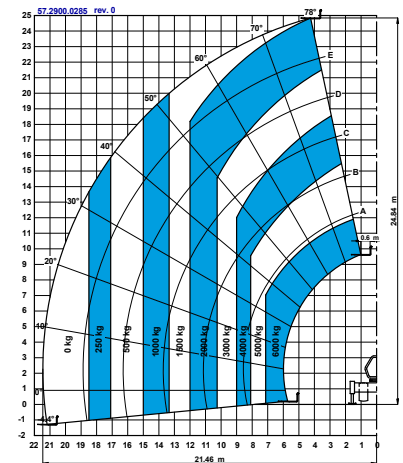


Диаграмма грузоподъемности (со стабилизаторами, 90°)

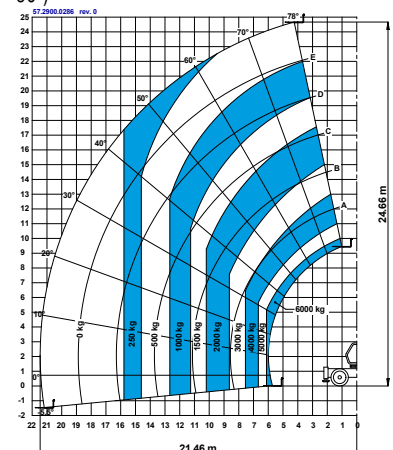


Диаграмма грузоподъемности (без стабилизаторов, 0°)

## Возможности

### СТАНДАРТНЫЕ ВОЗМОЖНОСТИ

#### ИЗМЕРЯЕМЫЕ ХАРАКТЕРИСТИКИ

- 6,000 кг максимальная грузоподъемность
- 24.84 м максимальная высота подъема
- 20.85 м граница передней зоны досягаемости

#### ПРОИЗВОДИТЕЛЬНОСТЬ

- 4 x 4
- Управление всеми колесами
- Три режима управления:
  - управление передними колесами
  - управление колесами для бокового передвижения
  - согласованное управление всеми колесами
- Рулевое управление с усилителем
- Передние и задние стабилизаторы
- Беспрерывное вращение
- Гидростатическая трансмиссия с мотором и насосом переменного объема с электронным управлением
- Двухскоростная механическая коробка передач
- 2 многофункциональных электропропорциональных джойстика 4 x 1
- Передний мост с самоблокирующимся дифференциалом
- Гидравлическое присоединение насадок
- Подвижные вилчатые захваты
- Выравнивание шасси на переднем мосту +/- 7.5°
- Платформа захвата с гидравлическим быстроразъемным соединением
- Дверца из двух частей: стальная внизу и стеклянная сверху. Обе части открываются по отдельности
- Предварительный монтаж для люльки
- Регулируемое подвесное сиденье
- Рулевое колесо большого диаметра
- Стеклоочистители заднего и переднего стекла
- Солнцезащитный экран
- Защитная решетка крыши внутри кабины
- Задние и передние фары
- Многодисковой тормоз с инъекцией масла на заднем мосту
- Топливный бак с замком
- Система управления продольной устойчивостью с устройством мониторинга нагрузки
- Видимое изображение с цветными СИД
- Звуковая сигнализация
- Автоматическая блокировка опускания и выдвигания стрелы
- Блокировка стабилизаторов и выравнивание шасси с поднятой и/или выдвинутой стрелой
- Обслуживаемая втулка

### СТАНДАРТНЫЕ ВОЗМОЖНОСТИ

#### МОЩНОСТЬ

- Турбо Дизель Cummins 159 л.с. (119 кВт)

#### ШИНЫ

- 445/65 R 22,5'' AR-01-TL (DIN 70361)

### ОПЦИИ И АКСЕССУАРЫ

#### ПРОИЗВОДИТЕЛЬНОСТЬ

- Кондиционирование воздуха
- Вторая гидравлическая линия на стреле
- Предварительный монтаж для бетоносмесительного раздаточного ковша
- Защитная решетка ветрового стекла
- Грязесъемник на крыше кабины
- Регулируемый прожектор на кабине
- Регулируемый прожектор на стреле
- Радио дистанционное управление
- Запасное колесо

#### ОПЦИИ ВСПОМОГАТЕЛЬНОГО ОСНАЩЕНИЯ

- Погрузочный ковш 800 л
- Бетонораздаточный ковш 500/800 л с ручным или гидравлическим опорожнением
- Бетоносмесительный раздаточный ковш 500 л с дистанционным управлением
- Вилчатые захваты с боковым перемещением (+/- 100 мм)
- Комплект вилчатых захватов с платформой FEM 4
- Фиксированный крюк на платформе
- Кран-балка 4 м, грузоподъемность 900 кг
- Кран-балка 2 м, грузоподъемность 2000 кг
- Кран-балка 4 м, грузоподъемность 900 кг гидравлической лебедки
- Гидравлическая лебедка 5000/6000 кг
- Корзина для кирпичей
- Стрела центрального положения (для использования в туннелях)
- Вращающаяся или фиксированная люлька

#### Великобритания

Millennium House  
Brunel Drive  
Newark NG24 2DE  
UK  
Tel: +44 (0)1476 584333  
Fax: +44 (0)1476 584334

#### Франция

10, ZA de la Croix St. Mathieu  
28320 Gallardon  
France  
Tel: +33 (0)2 37 26 09 99  
Fax: +33 (0)2 37 26 09 98

#### Германия

Finienweg 3  
28832 Achim/Bremen  
Germany  
Tel: +49 (0)4202 8852-0  
Fax: +49 (0)4202 8852-25

#### Испания

Gaià 31, Pol. Ind. Pl d'en Coll  
08110 Montcada i Reixac  
Barcelona  
Spain  
Tel: +34 93 572 50 90  
Fax: +34 93 572 50 91

#### Скандинавия

Importgatan 17  
422 46 Hisings Backa  
Sweden  
Tel: +46 31 57 51 00  
Fax: +46 31 57 90 20

#### Ближний Восток

Terex Middle East  
PO Box 282325, Dubai  
U.A.E.  
Tel: +971 4 339 1800  
Fax: +971 4 339 1802  
Email: InfoME@terex.com

#### Genie United States

18340 NE 76th Street  
P.O. Box 97030  
Redmond, WA  
USA 98073-9730  
Tel: +1 425 881-1800  
Fax: +1 425 883-3475

Email: AWP-InfoEurope@terex.com

#### Дистрибьютор: