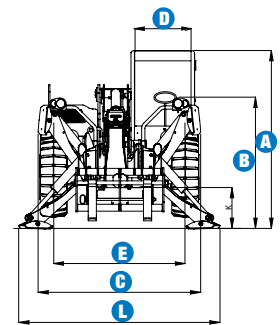
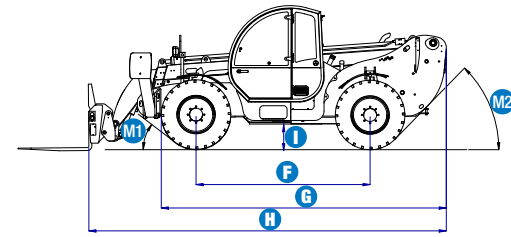


## Технические характеристики

МОДЕЛЬ: GTH™-4017 EX	
ИЗМЕРЯЕМЫЕ ХАРАКТЕРИСТИКИ	Метрическая система
Макс. высота подъема	16.72 м
Макс. грузоподъемность	4,000 кг
Грузоподъемность на макс. высоте	2,500 кг
Грузоподъемность на границе зоны досягаемости	600 кг
Граница передней зоны досягаемости	12.55 м
Зона досягаемости на макс. высоте	59 см
<b>A</b> Высота	2.61 м
<b>B</b> Высота положения рулевого колеса	1.65 м
<b>C</b> Ширина	2.45 м
<b>D</b> Внутренняя ширина кабины	78 см
<b>E</b> Колея	1.98 м
<b>F</b> Колесная база	2.85 м
<b>G</b> Длина до передних колес	4.70 м
<b>H</b> Длина с учетом платформы вильчатого захвата	6.49 м
<b>I</b> Дорожный просвет	42 см
<b>L</b> Габаритная ширина, стабилизаторы выдвинуты	2.95 м
<b>M1</b> Передний угол свеса	37°
<b>M2</b> Задний угол свеса	32°



ПРОИЗВОДИТЕЛЬНОСТЬ	
Внешний/внутренний радиус поворота	2.15 м/4.5 м
Усилие отрыва (с ковшом SAE J 732/80 объемом 800 л)	7,900 кг
Тяговое усилие по динамометру	8,200 кг
Скорость передвижения	35 км/ч
Поворот платформы вильчатого захвата	145°
Выравнивание шасси на переднем мосту	+/- 8°
Подвижные вильчатые захваты	Длина 1200 мм Секция 120 x 50 мм
Шины (DIN 70361)	405/70-24" PR14 диск колеса с 8 отверстиями
Скорость подъема/опускания	14 сек/10 сек
Скорость выдвигания/втягивания	26 сек/16 сек

МОЩНОСТЬ	
Емкости баков	Турбо Дизель Perkins 1104 D-44T 4 цилиндра 74,4 кВт (101л.с.), Tier 3
Емкости баков	
Топливо	135 л
Моторное масло	7 л
Масло для гидросистемы	150 л
Выход/давление гидросистемы	95 л / мин- 270 бар

ВЕС	
Вес*	1,850 кг

**СОБЛЮДЕНИЕ СТАНДАРТОВ** Кабина управления соответствует I ISO3471 (ROPS) и ISO3449 (FOPS)  
Двигатель с низким выбросом соответствует директивам UE 97/68.

GOST R 50950-96

\* Вес будет меняться в зависимости от дополнительных принадлежностей и/или местных стандартов

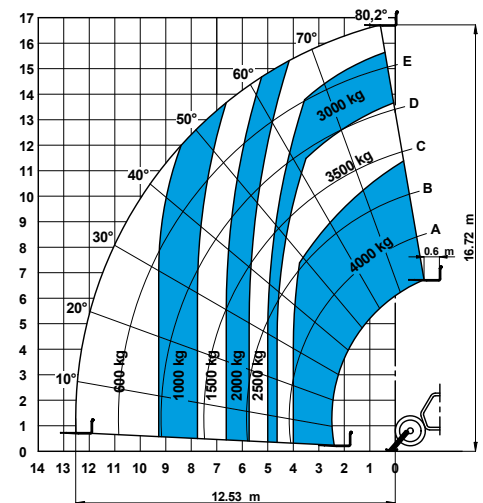


Диаграмма грузоподъемности (со стабилизаторами)

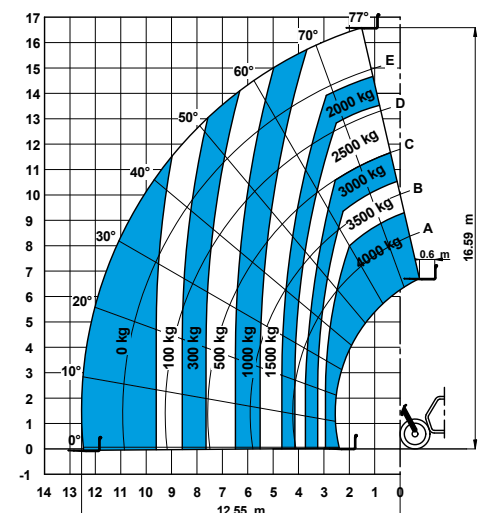


Диаграмма грузоподъемности (без стабилизаторов)

## Возможности

### СТАНДАРТНЫЕ ВОЗМОЖНОСТИ

#### ИЗМЕРЯЕМЫЕ ХАРАКТЕРИСТИКИ

- 4,000 кг максимальная грузоподъемность
- 16.72 м максимальная высота подъема
- 12.55 м граница передней зоны досягаемости

#### ПРОИЗВОДИТЕЛЬНОСТЬ

- 4 x 4
- Управление всеми колесами
- Три режима управления:
  - управление передними колесами
  - управление колесами для бокового передвижения
  - согласованное управление всеми колесами
- Рулевое управление с усилителем
- Передние стабилизаторы
- Гидростатическая трансмиссия с мотором и насосом переменного объема с электронным управлением
- Двухскоростная коробка передач
- Многофункциональный электропропорциональный джойстик 4 x 1
- Передний мост с самоблокирующимся дифференциалом
- Выравнивание шасси на переднем мосту +/- 8°
- Подвижные вилчатые захваты
- Присоединяемая платформа захвата с механической муфтой
- Дверца из двух частей: стальная внизу и стеклянная сверху. Обе части открываются по отдельности
- Индикаторы угла поворота и длины стрелы соответствуют диаграммам нагрузки

#### Регулируемое подвесное сиденье

- Рулевое колесо большого диаметра
- Стеклоочистители заднего и переднего стекла
- Солнцезащитный экран
- Защитная решетка крыши внутри кабины
- Задние и передние фары
- Многодисковой тормоз с инъекцией масла на заднем мосту
- Топливный бак с замком
- Система управления продольной устойчивостью с устройством мониторинга нагрузки
- Видимое изображение с цветными СИД
- Звуковая сигнализация
- Автоматическая блокировка опускания и выдвижения стрелы
- Блокировка стабилизаторов и выравнивание шасси с поднятой и/или выдвинутой стрелой
- Автоматическая блокировка раскачивания на переднем мосту
- Приведение педали тормоза в действие электрической толчковой подачей
- Обслуживаемая втулка

#### МОЩНОСТЬ

- Турбо Дизель Perkins 74.4 кВт (101 л.с.)

#### ШИНЫ

- 405/70-24" PR14. диск колеса с 8 отверстиями



### ОПЦИИ И АКСЕССУАРЫ

#### ПРОИЗВОДИТЕЛЬНОСТЬ

- Кондиционирование воздуха
- Вторая гидравлическая линия на стреле
- Защитная решетка ветрового стекла
- Дополнительное зеркало заднего вида
- Регулируемый прожектор на кабине
- Регулируемый прожектор на стреле
- Грязесъемник на крыше кабины
- Выключатель управления
- Предварительный монтаж для бетоносмесительного раздаточного ковша
- Предварительный монтаж для гидравлической лебедки/крана-балки
- Предварительный монтаж для люльки
- Датчик выравнивания заднего моста
- Сцепная вилка 6 тонн
- Запасное колесо
- Гидравлический домкрат на 10 тонн и гайковерт 24 мм

#### ОПЦИИ ВСПОМОГАТЕЛЬНОГО ОСНАЩЕНИЯ

- Погрузочный ковш 800 л
- Бетонораздаточный ковш 500/800 л с ручным или гидравлическим опорожнением
- Бетоносмесительный раздаточный ковш 500 л с дистанционным управлением
- Вилчатые захваты с боковым перемещением (+/- 100 мм)
- Комплект вилчатых захватов с платформой FEM 3
- Фиксированный крюк на платформе
- Кран-балка 2 м, грузоподъемность 2000 кг
- Кран-балка 4 м, грузоподъемность 900 кг
- Кран-балка 4 м, грузоподъемность 900 кг гидравлической лебедки
- Гидравлическая лебедка 3,000 кг
- Корзина для кирпичей
- Вращающаяся и фиксированная люлька до 4.64 м

#### Великобритания

Millennium House  
Brunel Drive  
Newark NG24 2DE  
UK  
Tel: +44 (0)1476 584333  
Fax: +44 (0)1476 584334

#### Франция

10, ZA de la Croix St. Mathieu  
28320 Gallardon  
France  
Tel: +33 (0)2 37 26 09 99  
Fax: +33 (0)2 37 26 09 98

#### Германия

Finienweg 3  
28832 Achim/Bremen  
Germany  
Tel: +49 (0)4202 8852-0  
Fax: +49 (0)4202 8852-25

#### Испания

Gaià 31, Pol. Ind. Pl d'en Coll  
08110 Montcada i Reixac  
Barcelona  
Spain  
Tel: +34 93 572 50 90  
Fax: +34 93 572 50 91

#### Скандинавия

Importgatan 17  
422 46 Hisings Backa  
Sweden  
Tel: +46 31 57 51 00  
Fax: +46 31 57 90 20

#### Ближний Восток

Terex Middle East  
PO Box 282325, Dubai  
U.A.E.  
Tel: +971 4 339 1800  
Fax: +971 4 339 1802  
Email: InfoME@terex.com

#### Genie United States

18340 NE 76th Street  
P.O. Box 97030  
Redmond, WA  
USA 98073-9730  
Tel: +1 425 881-1800  
Fax: +1 425 883-3475  
Email: AWP-InfoEurope@terex.com

#### Дистрибьютор: