

Технические характеристики

МОДЕЛЬ: GTN™-3512 SX

ИЗМЕРЯЕМЫЕ ХАРАКТЕРИСТИКИ	Метрическая система
Макс. высота подъема	12.05 м
Макс. грузоподъемность	3,500 кг
Грузоподъемность на макс. высоте	2,500 кг
Грузоподъемность на границе зоны досягаемости	1,200 кг
Граница передней зоны досягаемости	8.59 м
Зона досягаемости на макс. высоте	1.34 м
A Высота	2.41 м
B Высота положения рулевого колеса	1.65 м
C Ширина	2.25 м
D Внутренняя ширина кабины	78 см
E Колея	1.85 м
F Колесная база	2.75 м
G Длина до передних колес	4.39 м
H Длина с учетом платформы вильчатого захвата	5.78 м
I Дорожный просвет	40 см
J Габаритная ширина, стабилизаторы выдвинуты	2.93 м
M1 Передний угол свеса	32°
M2 Задний угол свеса	37°

ПРОИЗВОДИТЕЛЬНОСТЬ

Внешний/внутренний радиус поворота	1.8 м/3.85 м
Усилие отрыва (с ковшом SAE J 732/80 объемом 800 л)	5,500 кг
Тяговое усилие по динамометру	6,400 кг
Скорость передвижения	35 км/ч
Поворот платформы вильчатого захвата	128°
Подвижные вильчатые захваты	Длина 1200 мм Секция 120 x 45 мм
Шины (DIN 70361)	405/70-20" PR14 диск колеса с 8 отверстиями
Скорость подъема/опускания	11.5 сек/7 сек
Скорость выдвигания/втягивания	20 сек/14 сек

МОЩНОСТЬ

Двигатель	Турбо Дизель Deutz TD2011 L04W 4 цилиндра 60 кВт (81.5 л.с.), Tier3
Емкости баков	
Топливо	90 л
Моторное масло	10 л
Масло для гидросистемы	80 л
Выход/давление гидросистемы	87 л/мин-280 бар

ВЕС

Вес*	8,900 кг
------	----------

СОБЛЮДЕНИЕ СТАНДАРТОВ Кабина управления соответствует ISO3471 (ROPS) и ISO3449 (FOPS)
Двигатель с низким выбросом соответствует директивам UE 97/68.
GOST R 50950-96

* Вес будет меняться в зависимости от дополнительных принадлежностей и/или местных стандартов

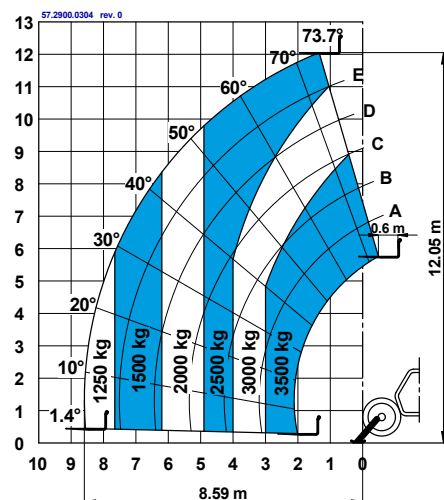
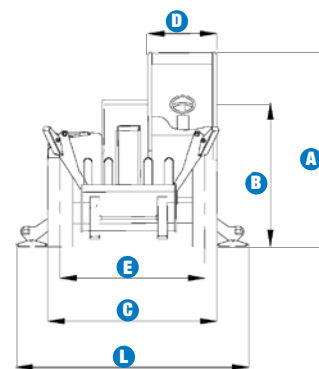
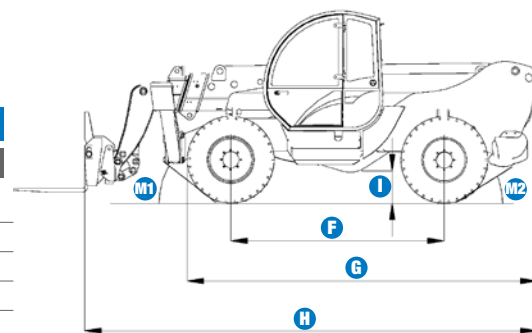


Диаграмма грузоподъемности (со стабилизаторами)

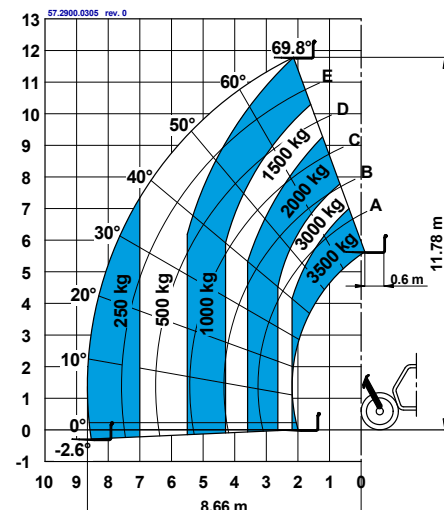


Диаграмма грузоподъемности (без стабилизаторов)
EN1459, Annex B

ВОЗМОЖНОСТИ

СТАНДАРТНЫЕ ВОЗМОЖНОСТИ

ИЗМЕРЯЕМЫЕ ХАРАКТЕРИСТИКИ

- 3,500 кг максимальная грузоподъемность
- 12.05 м максимальная высота подъема
- 8.59 м граница передней зоны досягаемости

ПРОИЗВОДИТЕЛЬНОСТЬ

- 4 x 4
- Управление всеми колесами
- Три режима управления:
 - управление передними колесами
 - управление колесами для бокового передвижения
 - согласованное управление всеми колесами
- Рулевое управление с усилителем
- Передние стабилизаторы
- Гидростатическая трансмиссия с мотором и насосом переменного объема с электронным управлением
- Двухскоростная коробка передач
- Гидравлический пропорциональный дистрибьютор
- Многофункциональный джойстик 4 x 1
- Передний мост с самоблокирующимся дифференциалом
- Подвижные вильчатые захваты
- Присоединяемая платформа захвата с механической муфтой
- Индикаторы угла поворота и длины стрелы, соответствующие нагрузочным диаграммам
- Дверца из двух частей: стальная внизу и стеклянная вверху. Обе части открываются по отдельности
- Регулируемое подвесное сиденье
- Рулевое колесо большого диаметра
- Стеклоочистители заднего и переднего стекла
- Солнцезащитный экран
- Защитная решетка крыши внутри кабины
- Задние и передние фары
- Двигатель установлен сбоку для облегчения доступа к узлам
- Многодисковый тормоз с инъекцией масла на заднем мосту
- Топливный бак с замком
- Система управления продольной устойчивостью с устройством мониторинга нагрузки
- Видимое изображение с цветными СИД
- Звуковая сигнализация
- Автоматическая блокировка опускания и выдвижения стрелы
- Блокировка стабилизаторов и выравнивание шасси с поднятой и/или выдвинутой стрелой
- Обслуживаемая втулка



ОПЦИИ И АКСЕССУАРЫ

ПРОИЗВОДИТЕЛЬНОСТЬ

- Кондиционирование воздуха
- Вторая гидравлическая линия на стреле
- Защитная решетка ветрового стекла
- Дополнительное зеркало заднего вида
- Регулируемый прожектор на кабине
- Регулируемый прожектор на стреле
- Соединение для дополнительного оборудования
- Предварительный монтаж бетоносмесительного раздаточного ковша
- Гидравлический толчковый режим управления
- Сцепная вилка 6 тонн
- Запасное колесо
- Шины с пенонаполнителем
- Гидравлический домкрат на 10 тонн и гайковерт 24 мм

ОПЦИИ ВСПОМОГАТЕЛЬНОГО ОСНАЩЕНИЯ

- Погрузочный ковш 800 л
- Погрузочный ковш 2000 л для легких материалов
- Бетонораздаточный ковш 500/800 л с ручным или гидравлическим опорожнением
- Бетоносмесительный раздаточный ковш 500 л с дистанционным управлением
- Вильчатые захваты с боковым перемещением (+/- 100 мм)
- Комплект вильчатых захватов с платформой FEM 3
- Фиксированный крюк на платформе
- Кран-балка 2 м, грузоподъемность 2000 кг
- Корзина для кирпичей
- Гидравлическая лебедка 3000 кг

Великобритания

Millennium House
Brunel Drive
Newark NG24 2DE
UK
Tel: +44 (0)1476 584333
Fax: +44 (0)1476 584334

Франция

10, ZA de la Croix St. Mathieu
28320 Gallardon
France
Tel: +33 (0)2 37 26 09 99
Fax: +33 (0)2 37 26 09 98

Германия

Finienweg 3
28832 Achim/Bremen
Germany
Tel: +49 (0)4202 8852-0
Fax: +49 (0)4202 8852-25

Испания

Gaià 31, Pol. Ind. Pl d'en Coll
08110 Montcada i Reixac
Barcelona
Spain
Tel: +34 93 572 50 90
Fax: +34 93 572 50 91

Скандинавия

Importgatan 17
422 46 Hisings Backa
Sweden
Tel: +46 31 57 51 00
Fax: +46 31 57 90 20

Ближний Восток

Terex Middle East
PO Box 282325, Dubai
U.A.E.
Tel: +971 4 339 1800
Fax: +971 4 339 1802
Email: InfoME@terex.com

Genie United States

18340 NE 76th Street
P.O. Box 97030
Redmond, WA
USA 98073-9730
Tel: +1 425 881-1800
Fax: +1 425 883-3475

Email: AWP-InfoEurope@terex.com

МОЩНОСТЬ

- Турбо Дизель Deutz 60 кВт (81.5 л.с.)

ШИНЫ

- 405/70-20" PR14 диск колеса с 8 отверстиями (DIN 70361)

Дата вступления в силу: май 2008 года. Технические характеристики погрузчика могут быть изменены без предварительного уведомления. Фотографии и/или чертежи в этом документе предназначены только для иллюстративных целей. Инструкции по надлежащей эксплуатации данного оборудования см. в соответствующем руководстве для оператора. Игнорирование указаний соответствующего руководства для оператора при эксплуатации или другое легкомысленное действие могут привести к серьезным травмам или летальному исходу. Единственная гарантия, распространяющаяся на наше оборудование, - это стандартная письменная гарантия, применимая к определенному изделию и продаже; мы не предоставляем иной гарантии, явной или подразумеваемой. Перечисленные продукты и услуги могут быть торговыми знаками, знаками обслуживания или торговым наименованием изделия Terex Corporation, Genie Industries, Inc. и/или их дочерних компаний в США и многих других странах, где все права защищены. Terex является охраняемым товарным знаком корпорации Terex Corporation в США и многих других странах. Genie это охраняемый товарный знак Genie Industries, Inc в США и многих других странах. Genie - это компания Terex. Авторские права Terex Corporation, 2008 г.

08/08. Part No. B108015UK

Дистрибьютор: