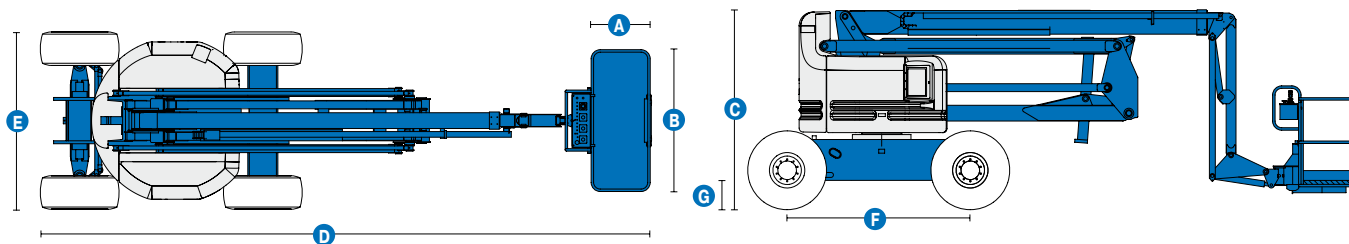
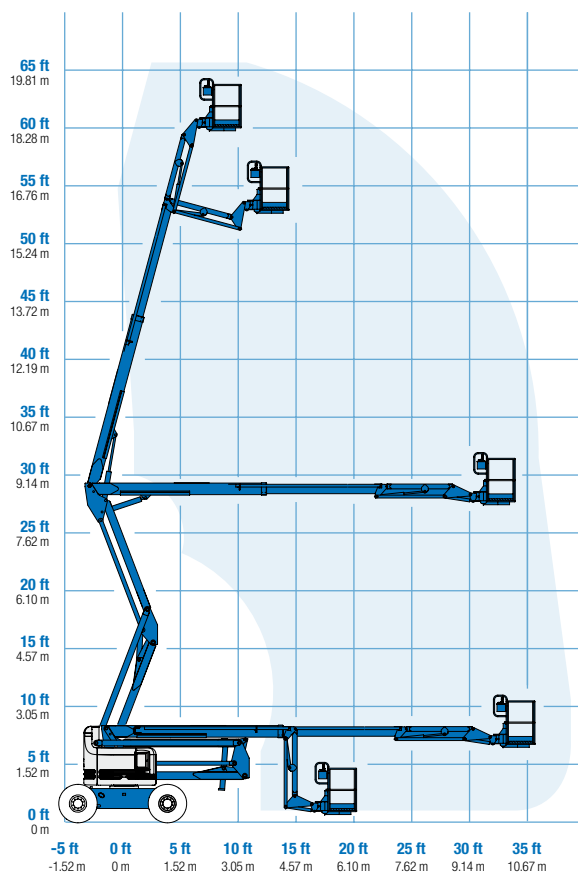


Спецификации



МОДЕЛЬ	Z™-60/34	
РАЗМЕРЫ	Метрическая система	Система измерений США
Максимальная рабочая высота*	20,39 м	66 футов 4 дюйма
Максимальная высота платформы	18,39 м	60 футов 4 дюйма
Максимальный горизонтальный вылет	11,05 м	36 футов 3 дюйма
Максимальный просвет при вертикальном подъеме и опускании	8,23 м	27 футов
A Длина платформы — модель 6/8 футов	76 см/91 см	2 фута 6 дюймов/3 фута
B Ширина платформы — модель 6/8 футов	1,83 м/2,44 м	6 футов/8 футов
C Высота — в сложенном положении	2,69 м	8 футов 10 дюймов
D Длина — в сложенном положении	8,15 м	26 футов 9 дюймов
E Ширина	2,46 м	8 футов 1 дюйм
F Колесная база	2,51 м	8 футов 3 дюйма
G Дорожный просвет — центр	41 см	1 фут 4 дюйма

ДИАПАЗОН ДВИЖЕНИЯ Z™-60/34



ПРОИЗВОДИТЕЛЬНОСТЬ		
Грузоподъемность	227 кг	500 фунтов
Поворот платформы	180°	180°
Поворот поворотного стола	Непрерывный, на 360°	
Вылет задней части поворотного стола	нуль	нуль
Скорость движения — в сложенном положении	4,8 км/ч	3,0 мили в час
Скорость движения — в поднятом положении**	1,1 км/ч	0,68 мили в час
Способность преодолевать подъем — 2 ведущих колеса***	25%	25%
Способность преодолевать подъем — полный привод***	40%	40%
Радиус поворота — внутренний	3 м	10 футов
Радиус поворота — внешний	6,07 м	19 футов 11 дюймов
Органы управления	12 В пост. тока, пропорциональный	
Шины	385/65 D19,5, 12 слоев	

СИЛОВАЯ УСТАНОВКА

Источник питания	цилиндровый дизельный двигатель Deutz D 2011 LO3i, 48 л. с. (35,8 кВт) 4-цилиндровый двигатель Ford DSG-423, бензин/сжиженный нефтяной газ, 75 л. с. (56 кВт)	
Вспомогательная силовая установка	12 В пост. тока	12 В пост. тока
Емкость гидравлического бака	170,3 л	45 галлонов
Емкость топливного бака	75,7 л	20 галлонов

ВЕС****		
	10215 кг	22520 фунтов

СОБЛЮДЕНИЕ ТРЕБОВАНИЙ СТАНДАРТОВ

CE EN280, PB-10-611-03

* Чтобы рассчитать эквивалентную рабочую высоту, в метрической системе прибавьте 2 м к высоте платформы, а в британской системе прибавьте 6 футов к высоте платформы.

** В режиме подъема (платформа поднята) машина может работать только на твердой, ровной поверхности.

*** Способность преодолевать подъем относится только к езде по склонам. Дополнительные сведения о номинальных углах склона см. в руководстве по эксплуатации.

**** Масса будет изменяться в зависимости от опций и/или местных стандартов.

Компоненты

ПРОСТАТА КОНФИГУРАЦИИ СОГЛАСНО ТРЕБОВАНИЯМ

ОПЦИИ ПЛАТФОРМЫ

- Стальная платформа 2,44 м (8 футов) (стандартное основание)
- Стальная платформа 1,83 м (6 футов)
- Тройная платформа 1,83 или 2,44 м (6 или 8 футов)
- Стальная платформа 1,22 м (4 фута)
- Стальная платформа 1,52 м (5 футов)

БАЛКА

- Стандартная стрела 1,83 м (6 футов)

ОПЦИИ СИЛОВОЙ УСТАНОВКИ

- Дизельный двигатель Deutz, 48 л. с. (35,8 кВт)
- Двигатель Ford, бензин/сжиженный нефтяной газ, 75 л. с. (56 кВт)

ОПЦИИ ПРИВОДА

- 2 x 4
- 4 x 4

ОПЦИИ ОСИ

- Качающаяся ось (в стандартной комплектации модели с полным приводом)
- Некачающаяся ось

ОПЦИИ ШИН

- Заполненные воздухом шины для пересеченной местности (в стандартной комплектации)
- Шины с пенорезиновым наполнением для пересеченной местности
- Для пересеченной местности, без маркировки (заполненные воздухом или с пенорезиновым наполнением)

СТАНДАРТНЫЕ ХАРАКТЕРИСТИКИ

РАЗМЕРЫ

- Рабочая высота: 20,39 м (66 футов 4 дюйма)
- Горизонтальный вылет: 11,05 м (36 футов 3 дюйма)
- Просвет при вертикальном подъеме и опускании: 8,23 м (27 футов)
- Грузоподъемность: до 227 кг (500 фунтов)

ПРОИЗВОДИТЕЛЬНОСТЬ

- Автоматическое выравнивание платформы
- Гидравлическое поворотное устройство платформы
- Полностью соразмерные органы управления
- Включение движения
- Источник питания переменного тока для платформы
- Сирена
- Счетчик часов
- Сигнализация наклона
- Постоянное вращение поворотного стола на 360°
- Закрывающиеся крышки поворотного стола
- Нулевой вылет задней части
- Жесткий фрикционный привод
- 2-скоростные двигатели колес
- Сертифицированный датчик нагрузки

СИЛОВАЯ УСТАНОВКА

- Все двигатели отвечают требованиям по выбросам
- Вспомогательный источник питания 12 В пост. тока
- Комплект защиты двигателя

СТАНДАРТНЫЕ ХАРАКТЕРИСТИКИ, продолжение

СИЛОВАЯ УСТАНОВКА, продолжение

- Защита двигателя от повторного запуска
- Автоматический останов двигателя при сбое
- Обогреватель всасываемого воздуха Deutz



ОПЦИИ И ВСПОМОГАТЕЛЬНОЕ ОСНАЩЕНИЕ

ПРОИЗВОДИТЕЛЬНОСТЬ

- Поворотный затвор платформы
- Сетчатые вставки половинной высоты платформы с поворотным затвором
- Верхний вспомогательный поручень платформы
- Маслоохладитель гидравлической системы
- Пневмопровод к платформе
- Масло для гидравлических систем для работы в холодных условиях
- Комплект шлангов для работы в холодных условиях
- Комплект бортовой защиты класса Deluxe
- Базовый комплект для работы в опасных условиях
- Комплект для работы в опасных условиях класса Deluxe
- Клавишный переключатель кулисного типа для рулевого управления
- Полка для инструментов
- Футляр для люминесцентной лампы
- Опора трубопровода (пара)
- Комплект сигнализации
- Комплект опор панелей*
- Рабочее освещение платформы
- Передние фары дальнего света
- Закрывающиеся крышки пульта управления платформы
- Комплект для буксировки

*Доступен на некоторых моделях

СИЛОВАЯ УСТАНОВКА

- Комплект датчиков двигателя
- Комплекты генераторов переменного тока (2500 или 3000 Вт)
- Комплекты холодного пуска
- Газопромыватель/искрогаситель для дизельного двигателя
- Глушитель искрогасителя для дизельного двигателя

Великобритания

Millennium House
Brunel Drive
Newark NG24 2DE
Великобритания
Тел.: +44 (0)1476 584333
Факс: +44 (0)1476 584334

Франция

10, ZA de la Croix St. Mathieu
28320 Gallardon
Франция
Тел.: +33 (0)2 37 26 09 99
Факс: +33 (0)2 37 26 09 98

Германия

Finienweg 3
28832 Achim/Bremen
Германия
Тел.: +49 (0)4202 8852-0
Факс: +49 (0)4202 8852-25

Испания

Gaà 31, Pol. Ind. Plá d'en Coll
08110 Montcada i Reixac
Barcelona
Испания
Тел.: +34 93 572 50 90
Факс: +34 93 572 50 91

Скандинавия

Tagenevägen 72
425 37 Hisings Kärra
Швеция
Тел.: +46 31 57 51 00
Факс: +46 31 57 90 20

Ближний Восток

Terex Equipment Middle East
PO Box 282325, Dubai
ОАЭ
Тел.: +971 4 339 1800
Факс: +971 4 339 1802
Эл. почта: infome@genieind.com

Genie США

18340 NE 76th Street
P.O. Box 97030
Redmond, Washington 98073-9730
США
Тел.: +1 425 881-1800
Факс: +1 425 883-3475

Эл. почта: infoeurope@genieind.com

Распространяется: